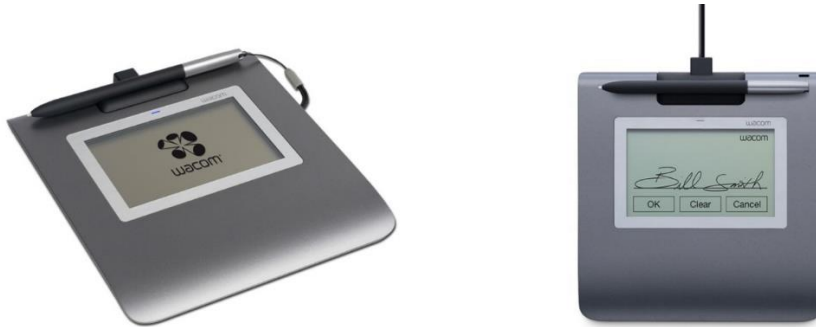


## GSP – Firma grafometrica

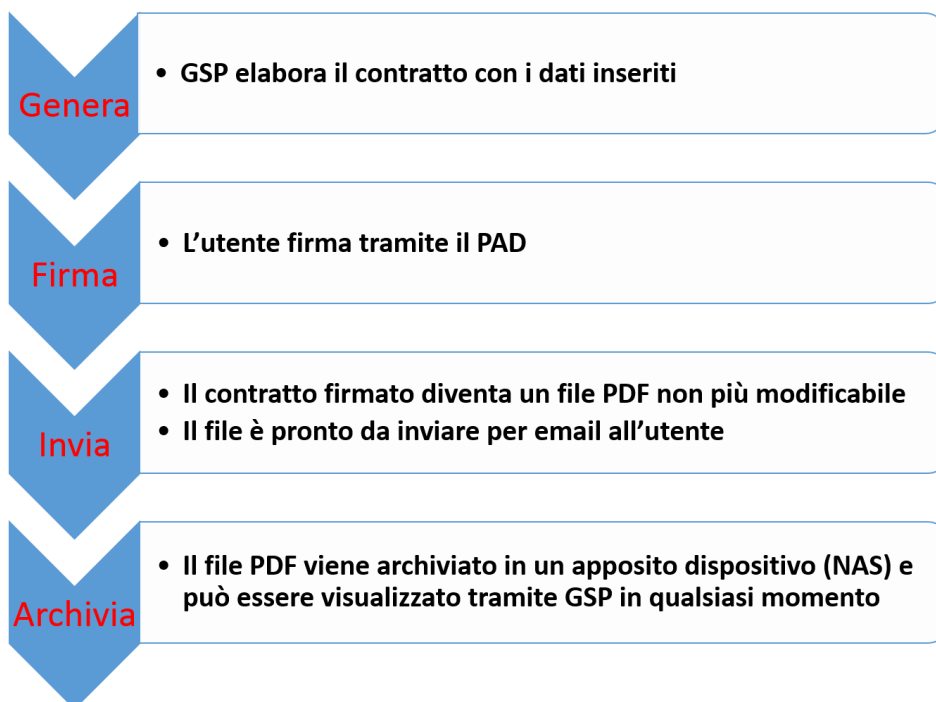


### Funzionalità

Questo modulo aggiuntivo permette all'utente di firmare il contratto di abbonamento tramite un apposito PAD per l'acquisizione.

Il contratto firmato viene memorizzato in un file PDF e può essere inviato per email; non serve più procedere alla stampa dello stesso, dato che viene archiviato digitalmente in un apposito dispositivo di memorizzazione.

### Come si utilizza?



<b>COSTI (importi IVA inclusa):</b>	<b>Importo</b>	<b>Quantità</b>	<b>Totale</b>
Abilitazione modulo Firma Grafometrica (una tantum)	€ 300,00	<b>1</b>	<b>€ 300,00</b>
Canone licenza HITSignUp per Windows (per anno e per singola postazione abilitata)	€ 150,00		
Sign Pad WACOM, 4,5", bianco/nero (una tantum)	€ 230,00		
<b>[in alternativa]</b> Sign Pad WACOM, 5", colori (una tantum)	€ 300,00		
Network Area Storage, con n. <b>2 hard disk da 1 TB cad.</b> , RAID 0/1, per memorizzare fino a <b>circa 15.000</b> <b>contratti</b> (una tantum)	€ 390,00		
<b>[in alternativa]</b> Network Area Storage, con n. <b>2 hard</b> <b>disk da 2 TB cad.</b> , RAID 0/1, per memorizzare fino a <b>circa 30.000 contratti</b> (una tantum)	€ 450,00		
Spese di spedizione	€ 20,00	<b>1</b>	<b>€ 20,00</b>
			=====
<b>TOTALE IVA INCLUSA</b>			

**Pagamenti:**

• 20% all'ordine;
• 40% a 30 gg. data fattura;
• 40% a 60 gg. data fattura.

**Note:**

- per la rilevazione dei parametri di rete, verrà inviato un modulo di raccolta dati; per l'installazione e la configurazione dei dispositivi forniti è necessaria la disponibilità del tecnico informatico di riferimento; non è previsto un nostro intervento tecnico sul posto;
- il costo di abilitazione è fisso, a prescindere dal numero di postazioni di GSP che si decide di abilitare per la firma grafometrica;
- per il primo anno, il canone della licenza HITSignUp verrà fatturato in ragione del periodo di effettivo utilizzo, a partire dalla data di attivazione e fino al 31/12; a seguire, verrà fatturato con cadenza annuale, all'inizio del mese di gennaio.

**Timbro con i dati per la fatturazione**

**Indirizzo di spedizione (se diverso)**

**Codice univoco per F.E.:**

**PEC:**

Da compilare e spedire a mezzo email a [ordini@edilab.it](mailto:ordini@edilab.it), unitamente alla contabile relativa al bonifico effettuato (acconto).

**IBAN (Credem): IT02I0303204605010000002906**

**Per accettazione:**

\_\_\_\_/\_\_\_\_/\_\_\_\_

**Data**

\_\_\_\_\_  
**Il Cliente (timbro e firma)**